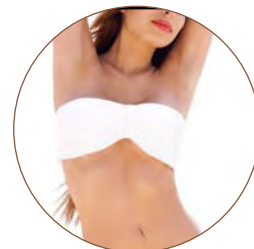




VISO



CORPO



SOLARI

CATALOGO PRODOTTI

beauty
Salon
P R O F E S S I O N A L

Catalogo guida per la migliore scelta dei prodotti per le tue esigenze.

- LINEA VISO _____ p. 3 - 11
- LINEA CORPO _____ p. 12 - 25
- LINEA SOLARE _____ p. 26 - 27

Essenziale e rigorosa è una linea che sa adattarsi perfettamente alle esigenze professionali già a partire dal formato (super conveniente) e dal packaging. Caratterizzata, come tutti i prodotti **ARCO COSMETICI**, da ingredienti di origine vegetale, si propone come linea dal forte impatto visivo e dalla straordinaria qualità delle prestazioni. Ottima come linea “base” da arricchire con interpretazioni personali, rappresenta lo strumento essenziale e di qualità su cui creare proposte di trattamento competitive e altamente gratificanti.





beauty
Salon
P R O F E S S I O N A L





BS1040 - 500 ml

LATTE STRUCCANTE

viso/occhi - per tutti i tipi di pelle
con collagene marino

indicazioni: Latte detergente cremoso e ultradelicato, assicura una rapida e perfetta pulizia della pelle struccando con dolcezza viso, collo, décolleté e occhi. La sua formulazione si avvale della sinergia di due importanti vitamine (vitamina A e vitamina E acetato) che unite al prezioso contenuto di Collagene Marino conferiscono all'epidermide una eccezionale freschezza e vitalità. **utilizzo:** con un batuffolo di cotone stendere il prodotto sul viso e massaggiare. Sciacquare con acqua tiepida e tonificare. **contenuti attivi:** Vitamina A, Vitamina E acetato, Olio di Soia, Estratto Oleoso di Camomilla, Glicerina Vegetale, Collagene Marino.



BS1041 - 500 ml

GEL DETERGENTE PURIFICANTE

per pelli grasse con tea tree oil

indicazioni: Gel detergente purificante delicato e fresco indicato per la perfetta pulizia delle pelli grasse, miste, acneiche, con pori dilatati e ostruiti. Il prezioso contenuto dell'Olio Essenziale di Tea Tree Oil, dall'azione antisettica e battericida purifica l'epidermide dalle impurità e la rigenera senza aggredirla e causare secchezza eccessiva. L'inserimento della Glicerina Vegetale, mantiene la pelle idratata e protetta. E' consigliato l'utilizzo oltre che sul viso, anche sul corpo e sul seno prima di iniziare qualsiasi trattamento. **utilizzo:** Applicare in modo sufficiente sulla parte da detergere e massaggiare con cura. Sciacquare abbondantemente e tonificare. **contenuti attivi:** O.E. Tea Tree Oil; Glicerina Vegetale.



BS1042 - 500 ml

TONICO ADDOLCENTE

per tutti i tipi di pelle
con acqua di rose

indicazioni: Lozione freschissima e gradevolmente profumata che conferisce all'epidermide una vera e propria sferzata di vitalità e di benessere. La preziosa acqua di Rose utilizzata è ottenuta da un ECOCONCENTRATO DI ROSE purissimo e naturale che ne fa un vero elisir tonificante e adatto per impacchi al viso, agli occhi e al seno. E' ideale dopo ogni trattamento estetico per regalare una immediata sensazione di freschezza, per risvegliare l'epidermide è perfetta ogni qualvolta nella giornata si senta il desiderio di addolcire e rinfrescare la pelle. **utilizzo:** picchiettare il prodotto utilizzando un batuffolo di cotone, oppure come impacco rinfrescante lasciandolo per qualche minuto nella zona interessata. **contenuti attivi:** Acqua di Rose.





SCRUB ESFOLIANTE ARGILLA con calendula

indicazioni: Maschera di pulizia realizzata con ingredienti naturali e sicuri. Questo scrub appartiene alla categoria dei prodotti con una duplice azione, in quanto non funge soltanto da MASCHERA ma anche da SCRUB. Possiede una consistenza morbida e confortevole e l'effetto scrub ottenuto per mezzo della POLVERE DI VULCANYL, non irrita assolutamente la pelle. Dopo l'utilizzo, la pelle appare immediatamente più morbida, setosa e liscia, purificata dall'argilla verde e rigenerata dal contenuto di alghe ed estratti vegetali. E' adatta per tutti i tipi di pelle. **utilizzo:** Sulla pelle del viso pulita stendere uno strato abbondante di prodotto e lasciare in posa alcuni minuti. Successivamente massaggiare la pelle per produrre l'effetto esfoliante desiderato. Sciacquare con acqua tiepida e tonificare.

contenuti attivi: Argilla Verde; Alghe Fucus Micronizzate; Vulcanyl; Estratti di Camomilla e di Calendula; Sorbitolo; Glicerina.



EMULSIONE SCRUB per tutti i tipi di pelle con microgranuli

indicazioni: Emulsione scrub che deve la sua azione decisa alle microsferi disperse in un latte morbido e cremoso. E' particolarmente indicata per le pelli spesse, grasse, miste, macchiate e comunque a tutte le pelli di ogni tipologia bisognose di una esfoliazione profonda e intensa. Questo scrub opera una efficace esfoliazione che libera la superficie epidermica dalle cellule morte, dai punti neri, dai pori dilatati, dalle macchie scure e dalle piccole imperfezioni della pelle, dalle impurità e dagli ispessimenti che ne ostacolano la respirazione e il fisiologico turnover cellulare.

utilizzo: Sulla pelle del viso pulita stendere uno strato sufficiente di prodotto e massaggiare a lungo sino al risultato prefissato. Sciacquare con abbondante acqua e tonificare.

contenuti attivi: Microgranuli (microsferi); Estratto di Camomilla, Calendula e Perico; Glicerina.



PEELING ACIDO MANDELICO con aloe

indicazioni: L'acido mandelico è un alfaidrossiacido contenuto naturalmente nelle mandorle amare ed ha la caratteristica di possedere un alto peso molecolare per cui non è irritante sulla pelle. Questa caratteristica gli consente di svolgere efficacemente l'azione propriamente cheratolitica senza risultare irritante per la pelle come gli altri alfa idrossiacidi (ad esempio l'acido glicolico). L'esfoliazione cutanea è progressiva, finemente furfurea, facilmente nascosta dall'idratazione con creme idonee, persistente per vari giorni ma mai fastidiosa o evidente. Al contrario, il principio è particolarmente attivo nella riparazione e riattivazione della pelle invecchiata, possedendo inoltre insite proprietà depigmentanti e antibiotiche, tali da renderlo un prodotto di elezione nel trattamento dell'acne infiammatoria. Grazie alle sue caratteristiche chimico/fisiche, i trattamenti a base di acido mandelico, vengono chiamati "peeling dell'estate" poiché, contrariamente a quelli che contengono gli altri AHA, l'acido mandelico non è fotosensibilizzante. I trattamenti di questo tipo si possono utilizzare quindi nel corso di tutto l'anno proprio per l'assenza di rischio di iperpigmentazione. Non ha particolari controindicazioni per chi utilizza lampade UVA. **utilizzo:** Applicare un leggero strato di prodotto sulla parte interessata al trattamento. Lasciare agire per circa 7/10 minuti, quindi risciacquare con acqua tiepida. Applicare Crema Idratante Intensiva in abbondanza. **contenuti attivi:** Acido Mandelico, Estratto di Camomilla, Aloe Vera Gel.



BS1049 - 30 ml

PEELING ACIDO GLICOLICO

indicazioni: l'Acido Glicolico fa parte della famiglia degli idrossiacidi e si ricava dalla canna da zucchero, il quale avendo un peso molecolare più basso rispetto agli altri acidi, ha una migliore capacità di penetrazione. Questo permette una migliore esfoliazione delle cellule morte migliorando il turnover cellulare. Gli effetti sono evidenti: pelle più luminosa, rughe attenuate, colorito uniforme, idratazione migliorata, cute più levigata e compatta. Inoltre, la stimolazione di collagene ed elastina, migliora il trofismo cutaneo.

utilizzo: Applicare un leggero strato di prodotto sulla parte interessata al trattamento. Lasciare agire per circa 7/10 minuti, quindi risciacquare con acqua tiepida. Applicare Crema Idratante Intensiva in abbondanza.

contenuti attivi: Acido Glicolico.



BS1063 - 30 ml

SINERGIA OLI ESSENZIALI CALMANTE

indicazioni: Sinergia di Oli essenziali che costituisce la base di qualsiasi trattamento estetico del viso, del collo e del seno. Gli oli essenziali contenuti preparano la pelle ad essere trattata in modo personalizzato e assicurano sia l'azione antisettica propria degli oli essenziali, che l'azione calmante per riequilibrare qualsiasi tipo di pelle e renderla ricettiva ai trattamenti successivi. Prodotto eudermico composto esclusivamente da Olio di Mandorle Dolci senza l'utilizzo di oli minerali e paraffine. **utilizzo:** Dopo la pulizia del viso, applicare una decina di gocce sulla base del collo e sul viso praticando un massaggio di drenaggio prolungato. Tamponare con una velina il residuo di olio e procedere con i trattamenti successivi.

contenuti attivi: Olio di Mandorle Dolci; Azulene Integrale; Oli Essenziali di Lavanda, Maggiorana, Rosmarino.



BS1043 - 500 ml

CREMA IDRATANTE INTENSIVA con acido ialuronico collagene elastina

indicazioni: Innovativa e unica nel suo genere assicura morbidezza ed elasticità alle pelli più secche, aride, sensibili e fragili.

La formula si avvale dell'inserimento dell'Acido ialuronico, dell'Elastina marina e del Collagene marino nativo, promotori di idratazione ed elasticità Unita all'Olio di Jojoba, supernutriente ed elasticizzante, la Vitamina A agisce in modo mirato sui tessuti, incrementandone la vitalità e prevenendo l'invecchiamento cutaneo. Contiene inoltre il Burro di Karité che nutre ed elasticizza l'epidermide. La profumazione è particolarmente gradevole e fresca. Nei trattamenti professionali è particolarmente indicata per impacchi rivitalizzanti.

utilizzo: applicare una dose abbondante di prodotto e procedere al trattamento desiderato.

contenuti attivi: Acido Ialuronico, Collagene Marino, Elastina Marina, Olio di Jojoba, Burro di Karité, Vitamina A, Glicerina Vegetale.



BS1044 - 500 ml

CREMA RUGHE IDRATANTE con olio di avocado

indicazioni: Crema leggera e vellutata particolarmente indicata per le pelli normali e normalmente secche.

Assicura una perfetta idratazione e protezione in qualsiasi condizione climatica e ambientale. Studiata per prevenire gli inestetismi da rughe svolge un'azione ammorbidente ed elasticizzante grazie all'inserimento nella formulazione dei preziosi Oli di Avocado e di Jojoba. Per l'utilizzo professionale trova largo consenso come ottima crema fine trattamento in quanto lascia la cute asciutta e protetta donando un immediato benessere.

utilizzo: stendere in quantità sufficiente e massaggiare per qualche minuto per facilitarne la penetrazione.

contenuti attivi: Olio di Jojoba, Olio di Avocado, Olio di Soia, Glicerina Vegetale, Allantoina.



BS1051 - 6 X 6 ml

ATTIVO IDRATANTE attivato all'acido ialuronico viso/collo/seno

indicazioni: Concentrato particolarmente efficace per combattere le rughe e prevenire i segni dell'invecchiamento cutaneo. Si avvale dell'esclusivo contenuto di Glicosaminoglicani idrolizzati (molecola ultrapenetrante di derivazione dell'acido ialuronico ma con un'attività di penetrazione straordinaria) che, grazie all'abbinamento del Collagene Marino Nativo e dell' Elastina Marina, garantisce una preziosa continuità di idratazione. Contiene, inoltre, Glicerina Vegetale e Acqua di Hamamelis che assolvono il bisogno cutaneo di freschezza e setosità.

utilizzo: applicare e massaggiare fino al completo assorbimento.

contenuti attivi: Collagene Marino, Elastina Marina, Acqua di Hamamelis, Glicerina, Glicosaminoglicani Idrolizzati.



BS1068 - 30 ml

IDRATANTE FORTE COLLAGENE ELASTIINA

indicazioni: Una texture gradevole e leggera, di rapido assorbimento, creata per ripristinare l'idratazione e il turgore della pelle. Un mix di principi attivi selezionati per mantenere costante ed ottimale l'idratazione cutanea: Collagene ed Elastina Marini per limitare le perdite idriche (soprattutto nella stagione estiva), Oligoelementi preziosi per la sintesi di Collagene e Melanina, Aloe Vera Gel in grado di svolgere un'azione restitutiva e decongestionante, Glicosaminoglicani Idrolizzati utili per la ristrutturazione cutanea, rendono questa specialità efficace nel trattare non solo l'idratazione profonda ma anche il rilassamento cutaneo.

utilizzo: Applicare in dose sufficiente sulla pelle pulita e massaggiare fino a penetrazione. Utilizzare come prodotto urto e come fine trattamento. **contenuti attivi:** Collagene Marino; Elastina Marina; Oligoelementi di Rame, Zinco, Magnesio, Manganese; Glicosaminoglicani Idrolizzati; Aloe Vera Gel; Olio Essenziale di Ylang Ylang; D-Pantenolo; Acqua di Hamamelis; Acqua di Rosa.



BS1060 - 500 ml

MASCHERA RUGHE IDRATANTE con collagene marino

indicazioni: Questa maschera dalla consistenza gelatinosa e fluida agisce con rapidità ed efficacia donando al viso immediato splendore e levigatezza. Oltre alle Algae Awaiane dalle proprietà detossinanti e rinvigorenti, contiene il Collagene Marino Nativo, superidratante e antinvecchiamento.

La particolare formulazione permette di completare con successo i trattamenti restituitivi viso-seno lasciando una sensazione di piacevole freschezza. **utilizzo:** applicare sulla pelle perfettamente pulita e lasciare in posa una decina di minuti. Si elimina con acqua tiepida.

contenuti attivi: Glicerina Vegetale, Algae Hawaiane, Collagene Marino.



BS1053 - 6 X 6 ml

ATTIVO ANTIETÀ' con estratto soia acacia viso/collo

indicazioni: Un Attivo Antietà di nuova generazione che consente alla pelle di riacquistare la capacità di rinnovarsi, potenziare l'idratazione epidermica e incrementare le naturali difese cutanee contro le aggressioni ambientali di inquinamento, smog e fattori climatici avversi, oltre a neutralizzare gli stress ossidativi provocati dai radicali liberi. Grazie all'azione intensiva, usato con regolarità, è in grado di restituire alla pelle, turgore, levigatezza e un aspetto luminoso e curato.

utilizzo: Sulla pelle pulita, stendere il contenuto di un fialoide e massaggiare accuratamente soprattutto nelle zone bisognose del viso e del collo fino a completo assorbimento.

contenuti attivi: Estratto da Soia e Acacia, Acqua Hamamelis, Glicerina.



BS1055 - 500ml

MASCHERA CREMA ANTI-AGE RIGENERANTE con acido ialuronico

indicazioni: Maschera di bellezza morbida e cremosa che migliora, per i suoi contenuti attivi, l'elasticità cutanea e coadiuva la naturale rigenerazione delle cellule, rendendo la pelle visibilmente liscia e vellutata.

utilizzo: Sulla pelle estremamente pulita, applicare in abbondanza in strato uniforme e lasciare in posa almeno 10 minuti. Sciacquare con acqua tiepida e tonificare.

contenuti attivi: Olio di Avocado, Olio di Mandorle, Estratto di Soia ed Acacia, Acido ialuronico.



ANTIAGE FORTE FIBRONECTINA

rosa essenza

indicazioni: ultra-intensivo, studiato per agire nei confronti del rinnovamento cellulare. Ultra-penetrante, si applica in pochi secondi e la pelle appare più liscia e compatta, le rughe si attenuano e i contorni del viso di fanno più tonici e meglio definiti.

Una ricchezza di principi attivi senza pari: Peptidi di Fibronectina indispensabili per legare i mucopolisaccaridi il collagene e l'elastina ai fibroblasti, Glicosaminoglicani Idrolizzati mattoni del tessuto connettivo, Olio Essenziale di Rosa vero elisir contro l'invecchiamento cutaneo. **utilizzo:** Applicare in dose sufficiente sulla pelle pulita e massaggiare pochi secondi sino a penetrazione. Utilizzare come prodotto urto e come fine trattamento.

contenuti attivi: Peptidi di Fibronectina; Glicosaminoglicani Idrolizzati; Collagene Marino Nativo; Olio Essenziale di Rosa; Acqua di Hamamelis.



ACIDO IALURONICO

indicazioni: Componente fondamentale del derma. Grazie alle sue proprietà conferisce alla pelle le classiche caratteristiche di elasticità e morbidezza. La sua concentrazione all'interno del tessuto connettivo cutaneo tende tuttavia a diminuire con l'avanzare dell'età. Il costante utilizzo di acido ialuronico consente di riattivare le pelli mature stimolando la funzionalità cellulare e donando alla pelle la compattezza e la lucidità perduta. Ripristina il giusto tasso di umidità rallentando in modo fisiologico il processo di evaporazione dell'acqua. Questa azione umettante influisce sulle proprietà meccaniche della cheratina che diventa più flessibile ed elastica. Inoltre possiede una prolungata azione filmogena idratante efficace anche su ampie superfici, mantiene quindi la giusta umidità sulla pelle anche in presenza di temperature alte o climi particolarmente secchi.

utilizzo: Applicare su pelle pulita e massaggiare fino a completa penetrazione.

contenuti attivi: Acido Ialuronico.

PELLI MISTE
E GRASSE



DERMOPURIFICANTE FORTE ACIDO AZELAICO

indicazioni: Grazie all'azione combinata di un mix di attivi, questa specialità riequilibra le pelli grasse, miste, tendenzialmente acneiche, facili alle eruzioni cutanee, con punti neri e pori dilatati. L'inserimento nella formulazione dell'Acido Azelaico, della Vitamina H e della Frazione di Oli Essenziali di Zedoaria, Cannella e Zenzero, contribuiscono a svolgere una profonda azione purificante e rinormalizzante della secrezione sebacea. Di rapido assorbimento, regala alla pelle un immediato benessere ed una straordinaria setosa morbidezza. **utilizzo:** Applicare sulla pelle pulita in dose sufficiente e massaggiare fino a completa penetrazione. Utilizzare come prodotto urto e come fine trattamento.

contenuti attivi: Derivato Naturale dell'Acido Azelaico; Vitamina H; Frazioni di Oli Essenziali di Zedoaria, Cannella, Zenzero; Alfa Bisabololo; Mentolo; Acqua di Rose; Acqua di Hamamelis; D-Pantenolo; Sorbitolo.



VITAMINA C

indicazioni: E' un potente antiossidante capace di penetrare nella cute e proteggerla contro i danni dell'invecchiamento. Stimola la crescita dei fibroblasti e la sintesi di nuovo collagene necessario alla formazione del tessuto connettivo. Per queste sue caratteristiche la Vitamina C (Acido L-Ascorbico) è indicata nei trattamenti anti-invecchiamento come potente antirughe ed antietà. Possiede capacità schiarenti sulle macchie di iperpigmentazione e rende la pelle sana e luminosa. E' ormai noto che le rughe e la diminuzione dell'attività del collagene sono dovuti principalmente agli agenti ossidanti dell'ambiente, e il potere antiossidante della vitamina C rappresenta un importantissimo fattore di protezione contro i danni del sole e del tempo. La vitamina C in combinazione con la vitamina E, protegge le componenti idrofile e lipofile della cute, riducendo i danni indotti da UVA, UVB. Questo prodotto è indicato nel trattamento viso per ridare giovinezza, purezza e luminosità.

utilizzo: Applicare su pelle pulita e massaggiare fino a completa penetrazione.

contenuti attivi: Vitamina C, Vitamina E Acetato.



CREMA PELLI MISTE/GRASSE con estratto di salvia

indicazioni: Fresca e superassorbibile conferisce al viso un aspetto asciutto e idratato. Nella sua formulazione troviamo l'Aloe Vera Gel in sinergia con gli estratti vegetali di Salvia, di Malva e di Sambuco che, oltre a svolgere una mirata azione purificante e normalizzante, regalano alla pelle immediato benessere e una straordinaria morbidezza. Nell'utilizzo professionale, questo prodotto trova spazio come crema impacco o come crema fine trattamento in quanto lascia la pelle fresca e non appesantita, pronta anche al successivo make-up.

utilizzo: applicare su viso e collo perfettamente puliti. La texture particolare ne consente l'uso anche su pelli più sensibili e delicate.

contenuti attivi: Estratto Idroglicolico di Salvia, Estratto Idroglicolico di Malva, Estratto Idroglicolico di Sambuco, Estratto Idroglicolico di Calendula.



BS1054 - 6 X 6 ml

ATTIVO DERMOPURIFICANTE attivato alla vitamina C viso/collo

indicazioni: Concentrato particolarmente indicato per il trattamento delle pelli grasse, acneiche ed impure. Il contenuto dell'Aloe Vera Gel, del Pantenolo, dell'estratto di Centella Asiatica e dell'Acqua di Rose, svolge un'immediata azione ammorbidente e cicatrizzante, utile in presenza di acne e cute screpolata. Inoltre, la Vitamina "C" svolge un'intensa azione di contrasto nella formazione dei punti neri e degli sfoghi tipici della pelle grassa. L'utilizzo costante di questo prodotto regala una pelle pura e luminosa. Nell'utilizzo professionale questo concentrato è indispensabile nei trattamenti urto purificanti e rinormalizzanti della pelle impura. Trova largo consenso anche nell'utilizzo domiciliare applicato prima della crema specifica. **utilizzo:** agitare il prodotto prima dell'uso, applicare e massaggiare fino al completo assorbimento.

contenuti attivi: Aloe Vera Gel, Pantenolo, Vitamina "C", Acqua di Rose, Glicerina, Sorbitolo, Estratto Idroglicolico di Centella.



BS1062 - 500 ml

MASCHERA PELLI MISTE/GRASSE con vitamina C

indicazioni: Maschera in gel ad effetto immediato che rendere, in pochi minuti, il viso puro, levigato e fresco. Nella sua formula troviamo la Vitamina "C", l'Estratto di Ippocastano e le Alge Hawaiiiane che aiutano a normalizzare i problemi tipici delle pelli grasse e miste donando nel contempo un'importante apporto di idratazione. L'utilizzo costante di questa maschera regala benessere e una setosa morbidezza. In cabina questo prodotto viene utilizzato come maschera purificante per le pelli grasse e miste e come maschera rinfrescante per tutti i tipi di pelle soprattutto nel periodo estivo. **utilizzo:** dopo aver pulito accuratamente l'epidermide, applicare sul viso e lasciare in posa una decina di minuti. Sciacquare con acqua tiepida. La formulazione estremamente delicata ne rende possibile l'uso quotidiano. **contenuti attivi:** Glicerina Vegetale, Vitamina C, Alge Hawaiiiane.



beauty
Salon





new

BS1004 - 500 ml

SCRUB AI SALI MARINI con olio essenziale di timo

indicazioni: Scrub naturale a base di sali marini e pregiati oli vegetali ed essenziali che costituisce un prezioso trattamento rivitalizzante e di rinnovamento dell'epidermide del corpo. Indispensabile per la perfetta esfoliazione del corpo, rappresenta un momento di benessere e di relax per la speciale combinazione degli oli essenziali aromatici che stimolano i sensi. Gli oli vegetali contenuti, lasciano la pelle particolarmente nutrita e protetta. Adatto a tutte le pelli se ne consiglia un utilizzo bisettimanale.

utilizzo: Applicare il prodotto sulla pelle umida del corpo e massaggiare in senso circolare dal basso verso l'alto per 5- 10 minuti. Sciacquare abbondantemente con acqua tiepida, sino alla completa rimozione del prodotto.

Il colore leggermente giallo che compone la parte oleosa è dovuto all'impiego di oli biologici che impreziosiscono il prodotto.

Una volta miscelato il prodotto il colore tende al bianco. L'intensità dell'esfoliazione è dovuta alle manovre di massaggio (più leggera per le pelli delicate e più intense le pelli più spesse e robuste). Non utilizzare in estate su pelli sensibili.
contenuti attivi: Glicerina Vegetale, Pantenolo, Vitamina C, Aloe Vera Gel, Acqua di Hamamelis, Microgranuli, Acido Glicolico cg.



BS1030 - 500 ml

EMULSIONE SCRUB AZIONE DELICATA viso/corpo con microgranuli e collagene marino

indicazioni: Emulsione scrub che deve la sua azione alle finissime microsfele (microgranuli) disperse in un latte morbido e addolcente. Questo prodotto opera un'efficace peeling che libera la superficie epidermica dalle cellule morte, dalle impurità e dagli ispessimenti che ne ostacolano la respirazione ed il fisiologico turnover cellulare. La presenza del Collagene Marino Nativo, dell'Estratto di Camomilla e dell'Olio Vegetale, idratanti ed elasticizzanti, ne completano l'efficacia. L'utilizzo professionale di questo prodotto è indispensabile prima di effettuare qualsiasi trattamento in quanto il corpo liberato da tutte le scorie può ricevere meglio i prodotti applicati successivamente e raggiungere prima i risultati prefissati.

utilizzo: massaggiare sul corpo umido o asciutto insistendo sulle parti più spesse, sciacquare con acqua tiepida e poi tonificare.

contenuti attivi: Glicerina Vegetale, Microgranuli, Olio di Soia, Estratto Oleoso di Camomilla, Collagene Marino.



BS1010 - 500 ml

GEL SCRUB AZIONE FORTE viso/corpo con acido glicolico

indicazioni: Si tratta di un gel dall'elevato potere rinnovante per la presenza dell'Acido Glicolico che, con la sua azione chimica unita all'azione meccanica propria dei Microgranuli contenuti, esercita un'intensa azione di pulizia profonda e di rinnovamento cellulare. La presenza di Vitamina C, di D-Pantenolo, di Aloe Vera Gel e di Acqua di Hamamelis, energizzanti, restituivi e dermoprotettivi, assicura alla pelle morbidezza e protezione. Nell'uso professionale si consiglia di non applicare il prodotto sulle pelli sensibili durante la stagione calda in quanto potrebbe arrossare la cute e causare disagi per l'esposizione solare. Per questo tipo di pelli si consiglia l'utilizzo di EMULSIONE SCRUB AZIONE DELICATA. **utilizzo:** applicare in dose abbondante e massaggiare delicatamente. Sciacquare con acqua tiepida e tonificare. **Non utilizzare in estate su pelli sensibili.**

contenuti attivi: Glicerina Vegetale, Pantenolo, Vitamina C, Aloe Vera Gel, Acqua di Hamamelis, Microgranuli, Acido Glicolico cg.



BS1067 - 150 ml

OLIO DI ARGAN viso/corpo/capelli

indicazioni: Detto anche “ORO LIQUIDO”, stimola le difese della pelle riattivando le funzioni vitali delle cellule contro i fattori ambientali aiutando così a prevenire l'invecchiamento causato dai danni dei raggi UV. Rinforza la pellicola idro-lipidica che consente una migliore idratazione della pelle ripristinando la sua naturale barriera e neutralizzando i radicali liberi; rinnova la struttura della pelle e aiuta ad aumentare la micro circolazione rallentando il processo di invecchiamento fisiologico. Accelera il processo di ossigenazione delle cellule rendendo la pelle più elastica, soffice e luminosa. L'olio di Argan in combinazione con l'Olio Purissimo di Mandorle Dolci, potenzia le sue proprietà antiossidanti, emollienti, idratanti e fortemente elasticizzanti. Questo prodotto possiede proprietà dermatologiche e proprietà funzionali quali: rapido assorbimento senza lasciare untuosità, sensazione sulla pelle di morbidezza, levigatezza e setosità. Essendo un prodotto naturale il suo colore può risultare opaco.

utilizzo: Viene utilizzato per la pelle, i capelli, le unghie con il massaggio o semplice applicazione manuale.

contenuti attivi: Olio di Argan, olio di Mandorle Dolci.



BS1071 - 150 ml

OLIO DI JOJOBA viso/corpo

indicazioni: L'olio di jojoba proviene dalla spremitura di noci di cespugli alti fino a 3 metri che crescono nel deserto e in luoghi caldi con temperature che raggiungono i 60 °. In vari studi è stato provato che l'olio di jojoba contiene sostanze antiinfiammatorie, vitamine e minerali importanti per la pelle.

È indicato per le diverse applicazioni cosmetiche e si utilizza tal quale o in combinazione con gli oli essenziali.

L'Olio di Jojoba è inodore e presenta un ottimo assorbimento cutaneo che ne rende l'uso cosmetico e da massaggio piacevole e scorrevole. Ha un fattore di protezione solare 4 e facilita anche il mantenimento dell'abbronzatura. Grazie alla sua capacità di ridare salute e vitalità alla pelle ed ai capelli, può contribuire a contrastare gli effetti del tempo, in particolare a prevenire e ridurre le rughe che si formano sul viso e sul collo,

contenuti attivi: Olio di Argan, olio di Mandorle Dolci.



BS1072 - 150 ml

OLIO DI CALENDULA viso/corpo

indicazioni: L'olio di Calendula è un olio eudermico, ripitelizzante, cicatrizzante, particolarmente adatto per pelli stanche, secche e rilassate. Valido antiinfiammatorio riduce efficacemente gli edemi e gli arrossamenti da scottature solari. Possiede proprietà antiossidanti funzionando come barriera contro i radicali liberi responsabili dell'invecchiamento cutaneo. Possiede azione addolcente e ammorbidente ridando elasticità alla pelle, e per questo si rende indispensabile dopo periodi di superlavoro, di stress eccessivo.

E' anche un grande alleato delle mamme: infatti lenisce e protegge delicatamente le pelli secche ed arrossate del neonato e del bambino; inoltre se usato precocemente evita le ragadi al seno della mamma che allatta, ed è anche capace di cicatrizzare velocemente quelle eventualmente già presenti.

utilizzo: Viene utilizzato per impacchi e per la pratica estetica del massaggio manuale, puro, oppure mescolato ad alcune gocce di sinergie per potenziarne l'efficacia.

contenuti attivi: Olio di Mandorle Dolci.



BS1073 - 150 ml

OLIO DI ARNICA viso/corpo



indicazioni: L'arnica è una pianta erbacea perenne che cresce nelle zone Alpine e Prealpine. I fiori di colore giallo, a forma di margherita, sono la parte utilizzata in fitoterapia. I principi attivi contenuti nell'arnica conferiscono agli estratti, proprietà antinfiammatorie antimicrobiche, antidolorifiche e stimolanti la circolazione periferica. La proprietà più conosciuta e per la quale si utilizzano gli estratti oleosi di arnica (oleolito) soprattutto in fisioterapia, è la capacità di sciogliere gli ematomi in quanto favorisce il riassorbimento dei liquidi (per questo in cosmetica viene utilizzata per trattare le gambe pesanti, la cellulite e l'adipeità). Grazie alle proprietà antisettiche è utile per il trattamento locale dell'acne e dei brufoli. Vanta anche eccellenti proprietà cicatrizzanti e antiossidanti per cui stimola la riparazione dei tessuti e quindi sviluppa un valido effetto antiage e tonificante. **utilizzo:** Applicare il prodotto puro o in miscela con sinergie di oli essenziali e procedere al massaggio. **AVVERTENZE:** L'utilizzo dei prodotti con arnica è sconsigliato in gravidanza e durante l'allattamento. Nei soggetti sensibili può causare eritema da contatto. Non utilizzare su pelle abrasa o ferita. **contenuti attivi:** Oleolito di Arnica, Olio di Mandorle dolci



BS1013 - 500 ml

OLIO NEUTRO DA MASSAGGIO inodore/incolore



indicazioni: Speciale olio da massaggio totalmente inodore e incolore che permette all'estetista la miscelazione con vari composti oleosi sia profumanti che di trattamento. Quest'olio leggero permette qualsiasi manualità di massaggio e quindi la possibilità per l'estetista di effettuare trattamenti personalizzati. Il prodotto non unge e comunque è possibile, dopo l'esecuzione del massaggio, eliminare qualsiasi residuo con una spugna. **utilizzo:** versare una dose adeguata di prodotto nell'incavo della mano e procedere al massaggio.



BS1016 - 500 ml

OLIO NUTRIENTE DA MASSAGGIO con olio di mandorle dolci



indicazioni: Olio da massaggio dalle proprietà nutrienti e adolcenti specifico per la realizzazione di trattamenti specifici per le pelli normali, normalmente secche, miste e grasse. L'inserimento dell'Olio di Mandorle Dolci nella formulazione ne fa un prodotto particolarmente gradito alle professioniste sempre attente all'utilizzo di prodotti contenenti sostanze provenienti dal mondo vegetale. Il prodotto non unge e lascia la pelle piacevolmente profumata e setosa. **utilizzo:** applicare in piccole dosi puro per un massaggio ultra-ricco o aggiungere alcune gocce a creme idratanti, peeling e maschere per potenziarne l'azione nutritiva. Consigliato per prevenire le smagliature. **contenuti attivi:** Olio di Soia, Olio di Mandorle Dolci.



BS1001 - 500 ml

**CREMA RICCA
DA MASSAGGIO**
corpo - con estratto di arnica

indicazioni: Particolare crema da massaggio ricca e burrosa indicata per permettere al settore professionale le diverse tipologie di massaggio e adatta a trattare tutti gli inestetismi estetici, sia che riguardino la cellulite (per la presenza degli Estratti di Caffaina), che il rassodamento e la rigenerazione (per la presenza dell'Olio di Germe di Grano, delle Vitamine A+E e dell'Olio Essenziale di Niaouli). Il piacere di una texture che coccola e dona benessere si accompagna ad una sensazione di immediata morbidezza e garantisce all'epidermide nutrimento e idratazione prolungata.

utilizzo: stendere la crema sui palmi delle mani e procedere al massaggio privilegiando le parti caratterizzate da maggiori inestetismi.

contenuti attivi: Vitamina A, Vitamina E acetato, Estratto Oleoso di Arnica, Estratto Oleoso di Edera, Olio di Germe di Grano, Olio Essenziale di Limone, Glicerina Vegetale, Olio di Soia, Caffaina.



BS1002 - 500 ml

CREMA MASSAGGIO
neutra - viso/corpo
con germe di grano

indicazioni: Speciale crema da massaggio neutra particolarmente gradita per le professioniste che amano preparazioni estemporanee personalizzate. Si adatta quindi ad essere miscelata con oli vegetali o essenziali, estratti sostitutivi e profumazioni diverse. Permette di effettuare manualità differenti di massaggio ed è adatta a tutti i tipi di pelle. Grazie all'inserimento nella formulazione del prezioso Olio di Germe di Grano unitamente all'Olio Vegetale, alla Vitamina A, agli Estratti di Arnica e di Edera, lascia la pelle più tonica e compatta.

utilizzo: prelevare un pò di crema, applicarla sulla parte da massaggiare e procedere con le manualità prescelte.

contenuti attivi: Olio di Germe di Grano, Olio di Soia, Estratto Oleoso di Edera, Estratto Oleoso di Arnica, Glicerina, Vitamina E Acetato.



BS1015 - 500 ml

**OLIO DA MASSAGGIO
ELASTICIZZANTE**
con ACIDI OMEGA 3-6

indicazioni: Olio da massaggio studiato appositamente per il trattamento delle pelli secche e atone. Permette di realizzare, in sinergia con gli appositi attivi, ottimi trattamenti tonificanti e rassodanti al corpo e al seno. L'inserimento nella formulazione degli Acidi Grassi Omega 3-6, chiamati anche essenziali in quanto indispensabili per mantenere la pelle protetta e sana, permettono di ottenere una cute levigata. Setoso e superassorbibile consente all'estetista di praticare le diverse tecniche di massaggio rassodante, lasciando la pelle asciutta e morbida. Per un trattamento ammorbidente super veloce, praticabile in cabina o direttamente a casa dalla cliente, massaggiare l'olio sulla pelle umida per alcuni minuti e sciacquare sotto la doccia.

utilizzo: applicare sulla pelle pulita e procedere al massaggio.

contenuti attivi: Acidi Grassi Essenziali Omega 3 e 6.





BS1027 - 500 ml

LOZIONE BENDAGGI freddi con olio essenziale di menta

indicazioni: Lozione dall'effetto "freddo" per la presenza degli Estratti di Menta e Mentolo, che permette di effettuare trattamenti tonificanti e snellenti. L'inserimento nella formulazione degli Estratti di Camomilla, di Malva e di Ippocastano, oltre ai preziosi Sali di Mare, rendono questo prodotto adatto al trattamento dei gonfiori e della pesantezza degli arti inferiori anche se la cute è delicata e con presenza di capillari. Il prodotto può essere utilizzato nei vari trattamenti estetici anche in miscela con creme, fanghi o altro, per esaltare l'effetto rinfrescante. Nell'impiego professionale trova un grande consenso utilizzato con il bendaggio estetico. **utilizzo:** inumidire le bende con la lozione, applicare e lasciare in posa almeno 30 minuti. Dopo aver tolto le bende, non sciacquare. [se la pelle è sensibile o si applica il prodotto dopo un trattamento termico, diluire la lozione del 50% con acqua]. **contenuti attivi:** Mentolo, Olio Essenziale di Menta, Estratto Idroglicolico di Camomilla, Sali marini, Estratto Idroglicolico di Ippocastano.



BS1076 - 30 ml

SINERGIA OLI ESSENZIALI RASSODANTE

indicazioni: Mix di oli essenziali purissimi abbinati all'Olio di Mandorle Dolci studiato per il trattamento intensivo del rassodamento e del tono dei tessuti cutanei. Questo meraviglioso prodotto, per i suoi contenuti attivi, è in grado di stimolare il rinnovamento cellulare, promuove una rivitalizzazione dei tessuti e un miglioramento del trofismo e della compattezza cutanea. Prodotto eudermico con azione eutrofica propria del prodotto vegetale e naturale. E' particolarmente indicato per trattare le zone del corpo che tendono maggiormente a mostrare atonia e perdita di turgore e consente di rivitalizzare progressivamente i tessuti e contemporaneamente di ottenere un'epidermide liscia, morbida ed elastica. **utilizzo:** Applicare alcune gocce sulle parti da trattare e massaggiare fino a completo assorbimento utilizzando manovre tonificanti. Per prolungare il massaggio utilizzare oli specifici che permettano lo scorrimento delle mani. **contenuti attivi:** Olio di Mandorle Dolci; Olio Essenziale di Geranio, Olio essenziale di Chiodi di Garofano e Olio Essenziale di menta.



BS1076 - coppia bende

BENDE PRONTE TONIFICANTI effetto rassodante elasticizzante corpo/seno

indicazioni: Bendaggio estetico pronto (contiene 2 grandi bende elastiche cm.15xmt.5) per effettuare bendaggi leggermente rinfrescanti, in grado di contrastare il rilassamento cutaneo dei tessuti. Trattamento da eseguire su arti inferiori e superiori, glutei, addome e seno.

utilizzo: Sulla pelle pulita, procedere alla fasciatura della parte del corpo prescelta; la stesura dev'essere eseguita dal basso verso l'alto con movimento a spirale, facendo attenzione che le bende aderiscano perfettamente e che non rimangano spazi scoperti. Lasciare in posa 30-40 minuti.

Togliere senza sciacquare.

contenuti attivi: Estratti di Centella Asiatica, Equiseto, Luppolo; Aloe Vera Gel; D-Pantenolo; Sorbitolo; O.E. Menta, Mentolo.



BS1018 - 500 ml

GEL BENDAGGI RASSODANTI

effetto freddo - con mentolo

indicazioni: Gel particolarmente adatto per trattamenti a freddo rassodanti. L'inserimento nella formulazione degli Estratti di Menta, Mentolo oltre alla Vitamina C e al "D" Pantenolo, garantisce l'eliminazione mirata di ristagni idrici per un effetto di alleggerimento degli arti inferiori già dalle prime applicazioni. Il prodotto è largamente utilizzato oltre che sugli arti inferiori, anche per rassodare l'interno braccia e con più cautela sul seno e sulla zona addominale in quanto la sensazione di freddo a volte non è ben tollerata dal pubblico femminile. Per la sua particolare consistenza trova largo impiego non solo per l'utilizzo con il bendaggio estetico, ma anche come prodotto fine trattamento (soprattutto dopo fanghi o massaggi termici) per essere massaggiato, in piccole dosi, sulle zone calde. I bendaggi freddi sono raccomandati non solo per alleviare la pesantezza degli arti o per tonificare le varie zone del corpo, ma anche dopo interventi di liposuzione per favorire e accelerare il rassodamento e la rigenerazione dei tessuti. **utilizzo:** stendere il gel massaggiandolo dal basso verso l'alto. Applicare le bende inumidite con acqua o tonico per un effetto rinfrescante davvero "strong" e lasciare in posa almeno 30 minuti. Togliere le bende. Non risciacquare il prodotto. **contenuti attivi:** Vitamina C, Pantenolo, Mentolo, Olio Essenziale di Menta.



BS1020 - 500 ml

GEL BENDAGGI RIDUCENTI

con peperoncino rosso

indicazioni: Gel all'estratto di peperoncino per un'azione urto contro cellulite ed accumuli adiposi.

La lieve azione riscaldante o "pizzicore" sono soggettive a seconda dei tipi di pelle e per temperatura esterna.

utilizzo: applicare il gel sulle zone interessate per 20-30 minuti.

Per privilegiare l'azione riducente effettuare un bendaggio con bende precedentemente inumidite. Per l'azione attivante del peperoncino, non è adatta per le pelli sensibili e delicate.

contenuti attivi: Capsico Oleoresina (Peperoncino Rosso).



BS1008 - 500 ml

CREMA TERMICA CELLULITE

con etilnicotinato

indicazioni: Questa crema morbida e ultrapenetrante è stata studiata per il trattamento specifico della cellulite compatta e dell'adiposità localizzata. Il potere stimolante dell'etilnicotinato è abbinato all'intensa azione risolutiva degli Estratti di Arnica e di Edera oltre che dell'Olio Essenziale di Limone, che agiscono in modo mirato sul ristagno dei liquidi e sugli accumuli adiposi. L'inserimento dell'Escina, della Glicerina Vegetale e del Burro di Karité, dona morbidezza e protezione all'epidermide.

La lieve azione riscaldante o "pizzicore" sono soggettive a seconda dei tipi di pelle e per temperatura esterna.

utilizzo: stendere sulle zone da trattare e massaggiare. Subito dopo l'applicazione lavarsi bene le mani. **Non utilizzare su pelli sensibili o irritabili. Eseguire il trattamento lontano dai pasti.**

contenuti attivi: Burro di Karité, Olio di Soia, Glicerina Vegetale, Estratto Idroglicolico di Ippocastano, Estratto di Edera, Escina, Etilnicotinato.



BS1003 - 500 ml

CREMA RIDUCENTE corpo con estratto di caffeina

indicazioni: Crema specifica adatta a tutti i tipi di pelle e appositamente studiata per ridurre gli inestetismi cutanei della cellulite. L'azione snellente è data dalla sinergia d'azione di specifici composti quali: la Caffaina, gli Estratti di Alghe e di Edera, l'Olio Essenziale di Limone e il Solfato di Magnesio.

Si adatta perfettamente ad essere utilizzata con gli attivi specifici o in abbinamento agli oli da massaggio per potenziare ulteriormente l'efficacia drenante e riattivante.

utilizzo: utilizzare sulla pelle perfettamente pulita ed effettuare un massaggio drenante nei confronti degli accumuli cellulitici.

contenuti attivi: Estratto Oleoso di Arnica, Estratto Oleoso di Edera, Olio Essenziale di Limone, Caffaina, Glicerina Vegetale, Solfato di Magnesio.



BS1005 - 500 ml

CREMA RASSODANTE elasticizzante con burro di karité

indicazioni: E' una soffice crema di trattamento studiata per trattare i problemi della tonicità cutanea e adatta a tutti i tipi di pelle. Massaggiata si fonde voluttuosamente sul corpo e la pelle appare più tonica e vellutata. La sua formula si avvale dell'inserimento del Burro di Karité oltre che dell'Estratto di Centella e dell'Olio Essenziale di Mandarino, per una specifica azione nutriente e tonificante. Si adatta splendidamente ad essere utilizzata in sinergia con gli Attivi specifici per potenziarne l'efficacia ed aumentare la compattezza dei tessuti. **utilizzo:** applicare in quantità abbondante soprattutto sulle zone più a rischio di smagliature e perdita di tono. **contenuti attivi:** Burro di Karité, Olio di Soia, Glicerina Vegetale, Estratto Idroglicolico di Luppolo, Olio Essenziale di Menta.



BS1011 - 500 ml

FANGO CELLULITE - EXTRA FORTE - con peperoncino rosso

indicazioni: Un innovativo fango che tratta gli inestetismi della cellulite svolgendo contemporaneamente un'azione riducente e fluidificante. La sua efficacia è potenziata dall'inserimento dell'Estratto di Peperoncino Rosso (Capsico Oleoresina) che con il suo "pizzicore attivo" ne aumenta l'efficacia snellente. Gli oli Essenziali di Cannella e di Chiodi di Garofano uniti all'azione dell'Argilla e del Vulcanyl, ne fanno un trattamento completo, indispensabile nei trattamenti estetici contro la cellulite. L'azione extra forte di questo prodotto, suggerisce un'attenta valutazione prima dell'utilizzo. Il prodotto applicato non necessita di fonti di calore. **La lieve azione riscaldante o "pizzicore", sono soggettive a seconda dei tipi di pelle e per temperatura esterna,** stimola il metabolismo cellulare e quindi favorisce l'eliminazione delle tossine. **utilizzo:** stendere uniformemente, lasciare in posa 20-30 minuti e sciacquare con acqua.

Non utilizzare acqua calda. Non utilizzare su pelli sensibili o irritabili.

contenuti attivi: Capsico Oleoresina (Peperoncino Rosso), Glicerina, Argilla, Vulcanyl cg, Olio Essenziale di Cannella, Olio Essenziale di Chiodi di Garofano.



BS1012 - 500 ml

FANGO RIATTIVANTE TONIFICANTE

con olio essenziale di cannella

indicazioni: Un prezioso fango dalla marcata azione tonificante indicato per tutti i tipi di pelle. Nei suoi componenti di base, troviamo la preziosa Argilla Verde in sinergia con Vulcanyl che possiedono un'intensa azione rinnovatrice del tessuto cutaneo. Inoltre l'inserimento delle essenze di Cannella e di Limone, oltre alle Alghe, favoriscono un'azione di drenaggio prolungata per liberare i tessuti da tossine e scorie. In linea generale, questo prodotto, leviga e rinnova l'epidermide, grazie all'azione esfoliante propria delle argille. **utilizzo:** stendere uniformemente e lasciare in posa 40 minuti. Per rendere più efficace il trattamento avvolgere con una pellicola trasparente e applicare fonti di calore. Sciacquare con acqua tiepida. **contenuti attivi:** Glicerina vegetale, Olio Essenziale di Cannella, Olio Essenziale di Chiodi di Garofano, Argilla verde, Vulcanyl cg.



BS1080 - 6 X 6 ml

ATTIVO DRENANTE

attivato alla zedoaria
corpo

indicazioni: Concentrato di principi attivi che possiede una marcata azione drenante, grazie all'inserimento, nella sua formulazione di un Composto di Oli Essenziali di Zedoaria, Zenzero e Cannella, in quanto provocano nei tessuti, una ginnastica vasale che favorisce appunto una sorta di drenaggio prolungato. Gli Estratti di Edera e di Arnica potenziano l'azione snellente aiutando a rimodellare le zone critiche del corpo. Il prodotto si adatta a qualsiasi tipo di pelle e può essere utilizzato anche giornalmente da solo o in sinergia con creme ed oli specifici. **utilizzo:** agitare il prodotto prima dell'uso, applicare e massaggiare fino a completo assorbimento. **contenuti attivi:** Estratto Idroglicolico di Edera, Estratto Idroglicolico di Arnica, Alghe Hawaiiene, Sali Marini, Oli essenziali di Zedoaria, Zenzero, Cannella, Glicerina.



BS1081 - 6 x 6 ml

ATTIVO RASSODANTE

attivato al luppolo ed elastina marina
corpo/seno

indicazioni: Una formula espressamente studiata per restituire tonicità ai tessuti del seno e del corpo, grazie all'inserimento di attivi specifici, quali: Elastina Marina, Estratti di Luppolo e di Centella e preziosi Sali di Mare. Il prodotto si addice a tutti i tipi di pelle e può essere applicato anche giornalmente da solo o in sinergia con creme ed oli per permettere di eseguire i più svariati trattamenti estetici. L'utilizzo costante rende l'epidermide più tonica e compatta e contribuisce a rallentare gli inevitabili processi di invecchiamento cutaneo. **utilizzo:** agitare il prodotto prima dell'uso, applicare e massaggiare fino a completo assorbimento. **contenuti attivi:** Elastina Marina, Estratto Idroglicolico di Luppolo, Estratto Idroglicolico Centella, Estratto Glicerico di Vaniglia, Sali Marini, Glicerina.



BS1009 - 500 ml

GEL GAMBE PESANTI

con ippocastano

indicazioni: E' un gel cosmetico leggero e di rapido assorbimento che assicura un fresco e duraturo sollievo dalla sensazione di gonfiore e pesantezza degli arti inferiori soprattutto nella stagione estiva e quando si sta nella postazione eretta a lungo (lavoro tipico dei parrucchieri, estetiste, fisioterapisti e una quantità d'altri lavori). Gli estratti di ippocastano favoriscono il ripristino circolatorio locale e la presenza di aloe aiuta la pelle a divenire più idratata e protetta. Gli effetti benefici consigliano nei periodi caldi un utilizzo plurigiornaliero. Questo gel attenua la sensazione di pesantezza e stanchezza delle gambe. Grazie al massaggio di applicazione, favorisce il riassorbimento dei liquidi in eccesso. **utilizzo:** Applicare con massaggio lento e prolungato dal basso verso l'alto fino a penetrazione. Si può applicare del bendaggio per favorire un'azione più rapida e intensa. **contenuti attivi:** Olio Essenziale di Menta, Mentolo; Estratto di Ippocastano; Aloe.



BS1017 - 500 ml

OLIO DA MASSAGGIO DRENANTE

indicazioni: E' un mix di oli essenziali (Geranio e Lavanda) e OMEGA 3-6 utilizzato dagli operatori che praticano massaggi e manipolazioni. La sua formulazione non provoca reazioni cutanee alle mani anche in caso di uso frequente. Grazie ai suoi principi attivi in sinergia tra loro, assolve la funzione fluidificante e drenante ed è specifico per la microcircolazione e per il tessuto connettivo. Fluidifica il ristagno dei liquidi attivando i processi osmotici nelle zone trattate. Inoltre svolge un'azione decontraente sui fasci muscolo-tendinei. Il prezioso contenuto di OMEGA 3-6 svolge una funzione protettiva e antiradicali liberi mantenendo la cute morbida e setosa. **utilizzo:** Applicare il prodotto sulla pelle pulita e in modo sufficiente per svolgere il massaggio manuale. **contenuti attivi:** Olio Essenziale di Geranio, Olio Essenziale di Lavanda, Omega 3-6.



BS1074 - 2 bende

BENDE PRONTE FREDDI GAMBE PESANTI

effetto drenante forte

indicazioni: Bendaggio estetico pronto (contiene 2 grandi bende elastiche cm.15xmt.5) per effettuare bendaggi freddi che hanno lo scopo di riportare alle normali condizioni fisiologiche alterazioni della circolazione venosa, edemi e ritenzione idrica. Trattamento da eseguire su arti inferiori, glutei e addome. Le alte percentuali di attivi permettono il raggiungimento di risultati rapidi. L'Ippocastano e l'Escina possiedono una spiccata azione flebotrofica ed anti edematosa, migliorando il microcircolo inducendo un forte effetto drenante. L'Edera e la Centella Asiatica svolgono un'azione vasoprotettiva e combattono l'accumulo dei liquidi. Il Fucus libera gli ioni di sali minerali e di oligoelementi, rimineralizzando i tessuti e stimolando gli scambi cellulari. Canfora, Menta e Mentolo stimolano i recettori delle vie sensitive determinando un'intensa sensazione di freddo che migliora il metabolismo locale. **contenuti attivi:** Estratti di Ippocastano, Edera, Centella Asiatica, Alghe Fucus; Escina; O. E. di Canfora, Menta, Mentolo.



BS1075 - 2 bende

BENDE PRONTE CALDE ADIPE-CELLULITE

effetto riducente lipolitico

indicazioni: Bendaggio estetico pronto (contiene 2 grandi bende elastiche cm.15xmt.5) per effettuare bendaggi caldi che hanno lo scopo di favorire l'eliminazione dell'adipe e della cellulite. Trattamento da eseguire su tutto il corpo soprattutto sugli arti, sull'addome e sul girovita. Provoca un riscaldamento non irritante delle parti trattate per effetto del contenuto di Etilnicotinato, che dura per circa 1-2 ore -secondo sensibilità- dopo l'applicazione. Le alte percentuali di attivi permettono risultati soddisfacenti e duraturi. Gli estratti di Centella Asiatica, di Alghe Fucus, di Arnica migliorano il trofismo del microcircolo favorendo l'eliminazione di adipe e tossine. Contiene inoltre O.E. di Salvia, di Limone, di Rosmarino che concorrono ad aumentare l'attività riducente del prodotto. **contenuti attivi:** Estratti di Centella Asiatica, Alghe Fucus, Arnica; Etilnicotinato; O.E. Salvia, Limone, Rosmarino.



BS1077 - 30 ml

new

SINERGIA OLI ESSENZIALI CELLULITE

indicazioni: Miscela di oli essenziali purissimi abbinati all'Olio di Mandorle Dolci studiato per il trattamento intensivo degli accumuli di adipe e cellulite. Questo prodotto di avvale della sinergia lipolitica degli oli essenziali di Cannella, Maggiorana e Alloro che intervengono sugli accumuli adiposi e nello stesso tempo consentono un drenaggio efficace e di lungo periodo per migliorare la figura.

utilizzo: Applicare alcune gocce sulle parti da trattare e massaggiare fino a completo assorbimento utilizzando manovre di drenaggio. Per prolungare il massaggio utilizzare oli specifici che permettano lo scorrimento delle mani. **contenuti attivi:** Olio di Mandorle Dolci; Olio Essenziale di Cannella, Olio Essenziale di Maggiorana e Olio Essenziale di Alloro.



BS1079 - 6 X 6 ml

ATTIVO CELLULITE

con arnica

indicazioni: Si tratta di un siero intensivo a cui ricorrere per una rapida messa in forma della silhouette. Di facile assorbimento si applica da solo o in combinazione con i successivi prodotti per il massaggio. La sua efficacia è affidata ad una sinergia di attivi quali la Caffei-na, l'Arnica e due tipi di Alghe ricche in iodio che intervengono sugli accumuli adiposi e nello stesso tempo tonificano e idratano i tessuti cutanei.

utilizzo: Applicare il contenuto dell'intero fialoide sulla parte interessata con leggero massaggio fino ad assorbimento. Volendo si può procedere il massaggio manuale o all'utilizzo di apparecchiature idonee. **contenuti attivi:** Caffei-na; Estratto di Arnica; Estratto di Alghe; Alghe Ha-waiane; Sali Marini Selezionati; Glicerina.



BS1082 - 6 X 6 ml

ATTIVO GAMBE PESANTI

con mentolo

indicazioni: Siero fresco e di immediato assorbimento che stimola la microcirco-lazione incrementando l'attività dei princi-pi funzionali contenuti. Studiati per combattere i problemi del gonfiore degli arti inferiori, attiva un drenaggio che dona leggerezza e benessere alle parti trattate. Grazie alla sua particolare tex-ture, il contenuto della fiala è sufficiente per trattare l'intera zona degli arti in-feriori. **utilizzo:** stendere il prodotto del fialoide sugli arti inferiori e procedere ad un leggero massaggio soprattutto sulle zone con più ristagno di liquidi. Procedere poi al massaggio con prodotti adeguati o praticare sedute di presso terapia **contenuti attivi:** Olio Essenziale di Menta; Mentolo; Estratto di Ippoca-stano; Estratto di Camomilla; Sali Marini selezionati.



BS1083 - 30 ml

CELLULITE SIERO ALLO IODIO ORGANICO

indicazioni: Siero studiato appositamente dai nostri laboratori per combattere gli inestetismi della cellulite e dell'adiposità. Puro e concentrato garantisce un'azio-ne "urto" nei confronti degli inestetismi più ostinati e ribelli. La presenza dello Iodio Organico a basso peso molecolare, conferisce al prodotto una importante attività metabolica che favorisce la fun-zionalità tiroidea e agisce come stimolo nel processo di dimagrimento. Stimola inoltre il ricambio dei liquidi e quindi aiu-ta il drenaggio delle scorie e delle tossi-ne. L'inserimento dei Glicosaminoglicani Idrolizzati ristabilisce il giusto grado di idratazione cutanea e promuove effica-cemente il tono e l'elasticità dei tessuti. **utilizzo:** Applicare sulle parti colpite da cellulite e adiposità almeno 1 volta al gior-no e massaggiare fino a penetrazione **contenuti attivi:** Estratto di Edera; Estratto di Alghe Fucus; Composto Iodo-Organico a basso peso mole-colare; Glicosaminoglicani Idrolizzati; Olio Essenziale di Camomilla; Sali Ma-rini selezionati.



BS1006 - 500 ml

GEL CORPO ALOE VERA AZIONE LENITIVA

con pantenolo

indicazioni: Leggero e di immediato assorbimento questo gel composto per la quasi totalità dei suoi componenti dal **SUCCO PURO ED INTEGRALE DELL'ALOE VERA GEL**, rappresenta un prodotto multifunzione che non può mancare nella dotazione professionale minimale dell'estetista e della casalinga in quanto aiuta a risolvere innumerevoli problematiche. Il gel di Aloe Vera è largamente conosciuto per le sue proprietà antinfiammatorie, lenitive, calmanti, idratanti, anestetiche, rinfrescanti, cicatrizzanti, antibiotiche, quindi il suo uso è ideale in caso di pelle secca e danneggiata, mani screpolate, irritazioni della pelle e ustioni, scottature solari, punture di insetti, prurito, abrasioni, soprattutto nei trattamenti post depilazione, pre-solari e doposole. Ai benefici dell'ALOE VERA GEL questo prodotto unisce anche l'efficacia del D-Pantenolo e del sorbitolo che favoriscono una migliore umidità cutanea. Una pelle secca e sensibile viene quindi mantenuta più a lungo sana, bella ed elastica. Il pantenolo inoltre favorisce il metabolismo energetico delle cellule cutanee e la loro nutrizione ottimale, e ne stimola la divisione. Esercita anche un'azione calmante e curativa utile per il trattamento delle pelli più sensibili e delicate come quelle dei bimbi e degli anziani. **utilizzo:** applicare anche più volte al giorno sulla pelle pulita. **contenuti attivi:** Succo puro integrale di Aloe Vera Gel, D-Pantenolo (vit.B 5), Sorbitolo.



BS1007 - 500 ml

BURRO DI KARITÈ NUTRIENTE PROTETTIVO

indicazioni: Il Burro di Karitè è una sostanza naturale con proprietà straordinarie per la cura della pelle. Il suo utilizzo è "antico": gli indigeni lo chiamano "albero della giovinezza" e viene utilizzato da secoli come cosmetico e come farmaco nei massaggi contro le irritazioni della pelle, i reumatismi, gli eritemi solari. Ai nostri tempi, in cosmetologia, riscuote un grande successo per le sue proprietà protettive, emollienti, cicatrizzanti e idratanti. Ideale dunque in cabina, come base per qualsiasi tipo di massaggio in quanto possiede un'ottima tollerabilità sulla pelle che risulta vellutata e morbida. Si possono aggiungere per un massaggio dalle proprietà drenanti o tonificanti o riducenti, le sinergie di oli essenziali più appropriate o, per rendere il burro più soffice e scorrevole, si aggiunge dal 10 al 20% circa di olio vegetale (Jojoba, calendola, arnica, argan, mandorle dolci). **utilizzo:** Applicare in modo sufficiente per consentire il massaggio manuale o, aggiungere, a piacere, oli e sinergie per intensificare l'efficacia del massaggio.

contenuti attivi: Burro di Karitè.



BS1026 - 500 ml

CREMA PIEDI
con estratto di menta



indicazioni: Crema studiata appositamente per la delicata epidermide dei piedi in grado di dare sollievo e di rinfrescare a lungo. Contiene infatti Estratti di Menta e di Ippocastano oltre che Burro di Karité in grado di donare e mantenere la cute nutrita e morbida per l'intera giornata. Preziosa alleata dei professionisti che trattano le problematiche legate al piede e utile poi da consigliare per l'utilizzo domestico. Il prodotto non unge e penetra rapidamente lasciando la cute morbida e protetta. **utilizzo:** applicare uno strato di crema sui piedi e massaggiare fino al completo assorbimento. **contenuti attivi:** Burro di Karité, Olio di Soia, Glicerina Vegetale, Estratto Idroglicolico di Luppolo, Olio Essenziale di Menta.



BS1024 - 500 ml

CREMA MANI
con estratto di limone



indicazioni: Una soffice crema ricca e fondente ma perfettamente assorbibile che viene proposta per il trattamento cosmetico delle mani sia in cabina che per l'uso domestico. La sua formula si avvale dell'inserimento di preziose sostanze vegetali come gli Estratti di Camomilla e di Malva (dall'azione restitutiva e lenitiva), oltre che dell'Olio Essenziale di Limone (dalle riconosciute proprietà antisettiche e schiarenti). Per la sua composizione si presta anche ad essere utilizzata come impacco soprattutto sulle pelli aride e stressate. **utilizzo:** stendere un velo di crema sulle mani e massaggiare fino al completo assorbimento. **contenuti attivi:** Glicerina Vegetale, Estratto Idroglicolico di Centella asiatica, Estratto Idroglicolico di Malva, Olio di Soia, Olio Essenziale di Limone.



BS1025 - 50 ml

POMATA CUTICOLE
AZIONE AMMORBIDENTE



indicazioni: Crema ammorbidente per cuticole appositamente formulata per riparare e lenire la pelle secca e disidratata attorno all'unghia. Grazie alle proprietà emollienti e idratanti dell'Olio di Mandorle Dolci e alla Vitamina E acetato, ammorbidisce le cuticole rendendo il bordo dell'unghia liscio e levigato. Indispensabile durante la manicure in quanto semplifica ed elimina la fase, a volte dolorosa, dello stacco e dell'eliminazione della pelle dura per un risultato perfetto. Inoltre il contenuto di azulene possiede un effetto lenitivo utile per eliminare gli arrossamenti e le irritazioni di una zona sensibile come quella del contorno unghie; il contenuto dell'Olio Essenziale di Menta rende il prodotto rinfrescante e gradevole nell'applicazione. Lascia la pelle morbida e protetta. **utilizzo:** Applicare la pomata sul contorno dell'unghia. Attendere alcuni secondi che le cuticole si ammorbidiscano e modellare con l'apposito bastoncino giallo. Se le cuticole non si possono modellare, tagliare l'eccesso con la sgorbia. Pulire le unghie con tonico o acqua tiepida. **contenuti attivi:** Olio di Mandorle Dolci; Vitamina E Acetato; Azulene oleoso; olio essenziale di menta.



beauty
Salon





BS1090 - 500 ml

EMULSIONE ABBRONZANTE PROTETTIVA UVA con unipertan

indicazioni: Emulsione che si avvale di una formulazione ricca di sostanze restitutive e rinfrescanti quali l'Aloe, l'Olio Essenziale di Menta, il Mentolo e l'Estratto di Camomilla, che assicurano alla pelle morbidezza, idratazione e un immediato senso di freschezza e di benessere. Grazie alla presenza del complesso superabbronzante UNIPERTAN, permette di ottenere uno splendido colore dorato luminoso e uniforme.

Si utilizza per l'esposizione UVA sul lettino solare di cui potenzia l'efficacia abbronzante. L'azione protettiva è dovuta esclusivamente alla presenza di Aloe. **utilizzo:** Applicare abbondantemente prima dell'esposizione ai raggi UVA in tutte le parti del viso e del corpo sottoposte al trattamento con il lettino solare.

contenuti attivi: Unipertan; Aloe; Estratto di Camomilla; Mentolo; Olio Essenziale di Menta; Allantoina.



BS1091 - 500 ml

ACQUA SUPER ABBRONZANTE SPRAY con collagene marino

indicazioni: Acqua superpenetrante che dona un'abbronzatura rapida e intensa. Restituisce alla pelle idratazione e morbidezza donando un immediato senso di freschezza e di benessere. Possiede una leggera azione protettiva e lenitiva per la presenza dell'estratto di Aloe. L'inserimento nella formulazione del principio attivo Unipertan, assicura una splendida abbronzatura in quanto accelera la produzione di melanina e la pelle si scurisce in modo rapido e naturale. Dedicata a chi non ama i prodotti grassi, assicura in breve tempo una calda abbronzatura, mentre idrata l'epidermide e ne previene l'invecchiamento grazie ai preziosi contenuti di collagene marino nativo, del sorbitolo e della glicerina vegetale. **utilizzo:** Ogni volta che ci si espone ai raggi UVA o al sole spruzzare su tutto il corpo per rinfrescare la pelle e accelerare l'abbronzatura. Non contiene filtri solari! Se ne consiglia l'uso durante l'esposizione solare alle pelli delicate e per le prime esposizioni al sole. E' un prodotto ideale invece per le lampade abbronzanti per tutti i tipi di pelle. **contenuti attivi:**

Aloe; Collagene Marino Nativo; Unipertan; Mentolo; Olio Essenziale di Menta; Sorbitolo; Glicerina Vegetale.



BS1092 - 500 ml

GEL DOPOSOLE RINFRESCANTE ALOE MENTA

indicazioni: Prodotto indispensabile per il trattamento doposole e UVA per restituire idratazione e morbidezza alla pelle. Il prezioso contenuto di Aloe per le sue proprietà antiinfiammatorie, lenitive, calmanti, idratanti, stimola i naturali processi di autoriparazione della pelle, assicurando, soprattutto alle pelli delicate e fragili, un'intensa azione rigenerante. Il contenuto di Menta assicura al prodotto la fresca leggerezza di un gel di immediato assorbimento che regala al corpo tono e un'incredibile morbidezza.

utilizzo: Applicare in abbondanza dopo sedute UVA o esposizione al sole e massaggiare fino a completo assorbimento. Ripetere l'applicazione sulle zone più sensibili e fragili.

contenuti attivi: Aloe; Mentolo; Olio Essenziale di Menta.