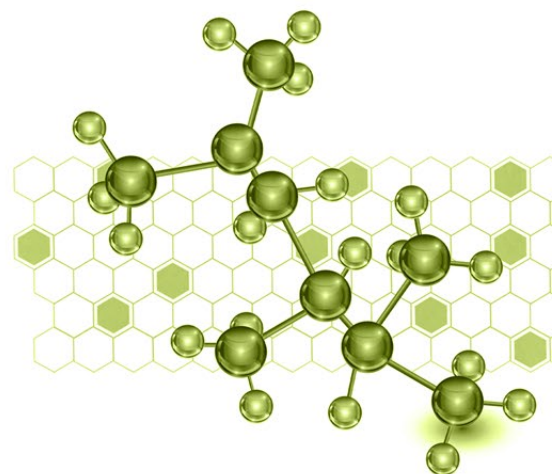


nano GOCCE di Potassio



POTASSIO COLLOIDALE



1000
ppm

Il potassio è tra i minerali più importanti e abbondanti del nostro organismo e, seppur si trovi in molti alimenti diversi, spesso l'organismo ne lamenta la mancanza. I segnali di una possibile carenza di potassio possono essere **stanchezza, ipertensione, crampi, aritmia, stitichezza, formicolio o intorpidimento, ritenzione idrica e gonfiore.**

Il potassio svolge un **ruolo fondamentale per l'equilibrio elettrolitico** dell'organismo; è contenuto soprattutto nelle cellule muscolari ed è **importantissimo per il buon funzionamento del sistema cardiovascolare.**

Una delle funzioni più importanti del potassio è il suo ruolo nella contrazione muscolare. **Il potassio fa in modo che tutti i muscoli, cuore compreso, si contraggano e si rilassino nella maniera adeguata.** Si rivela quindi utile per favorire il rilassamento muscolare.

La giusta quantità di potassio nell'organismo **aiuta a controllare l'equilibrio dei fluidi nelle cellule e nel sangue.** Aiuta quindi a **contrastare la ritenzione idrica e la cellulite** e **combattere gli stati di gonfiore di arti, gambe, cosce e glutei.**

Il potassio, insieme ad un altro elettrolito, chiamato bicarbonato, **lavora per mantenere il pH del sangue e l'equilibrio acido-base nel corpo.**

Il potassio è implicato anche nella digestione. Un giusto livello di questo minerale **aiuta a combattere il gonfiore e i crampi addominali e la stitichezza.**

Insieme al magnesio, nano gocce di potassio **è un integratore che meglio contrasta gli effetti della sudorazione eccessiva** (soprattutto d'estate) **e l'affaticamento muscolare.**



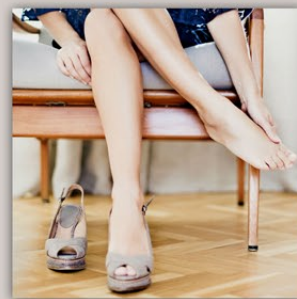
EFFICACE CONTRO CELLULITE
E RITENZIONE IDRICA



FAVORISCE IL DIMAGRIMENTO E
SMALTISCE I LIQUIDI IN ECCESSO



OTTIMO AIUTO CONTRO
IL GONFIORE ADDOMINALE



COMBATTE IL GONFIORE DI
PIEDI, GAMBE, COSCIE E GLUTEI

Utilizzo del potassio colloidale

La concentrazione ideale di potassio colloidale per il nostro organismo, è compresa tra 1000 ppm e 1200 ppm (parti per milione) e, a seconda dell'uso che se ne vuole fare, si utilizza in ragione di un dosaggio tra i 10 ed i 20 spruzzi al giorno, assunti nell'arco della giornata, secondo i modi di utilizzo indicati.



POSOLOGIA

USO INTERNO: 10 spruzzi sotto la lingua lasciando il prodotto in bocca per circa un minuto.

USO ESTERNO: Spruzzare sulle parti interessate, anche più volte al dì.

scopri tutti i nostri prodotti: www.biomed srl.net - info@biomed srl.net

- informazione pubblicitaria rivolta agli operatori del settore -



Servizio Clienti
+39 0445 1880402